

НАСОСНЫЕ АГРЕГАТЫ типа НМ

производительностью 1250...10 000 м³/ч

НАЗНАЧЕНИЕ

Насосы нефтяные магистральные типа НМ 1250...10000 и агрегаты электронасосные на их основе предназначены для транспортирования нефти по магистральным трубопроводам.

ПАРАМЕТРЫ ПЕРЕКАЧИВАЕМОЙ СРЕДЫ

температура, °С	-10 ... +50
плотность при 15 °С, кг/м ³	800 ... 900
кинематическая вязкость, мм ² /с	5 ... 100
массовая доля механических примесей, %, не более	0,05
максимальный линейный размер твердых частиц, мм	0,4

КОНСТРУКЦИЯ

Насос типа НМ 1250...10000 — центробежный горизонтальный одноступенчатый спирального типа с рабочим колесом двустороннего входа, снабженный подшипниками скольжения с принудительной смазкой. В насосе НМ10000-380-2 кроме того применен двусторонний упорный подшипник скольжения типа «Митчелл».

Концевые уплотнения ротора — механические торцовые одинарные с гидравлической разгрузкой и дополнительным щелевым уплотнением в соответствии с API 682. В насосе НМ10000-380-2 применены двойные торцовые уплотнения фирмы «Бургман» с системой обеспечения работоспособности.

Нефть, поступающая на охлаждение торцовых уплотнений, проходит очистку в циклоновом сепараторе. Для восприятия радиальных нагрузок применены опорные подшипники скольжения с высокой несущей

способностью, а для восприятия осевых нагрузок — сдвоенные радиально-упорные подшипники качения SKF.

Передача крутящего момента от двигателя к насосу осуществляется при помощи упругой пластинчатой муфты.

В качестве приводов насосов применяются синхронные или асинхронные взрывозащищенные двигатели.

Агрегаты состоят из насоса, взрывозащищенного двигателя, упругой пластинчатой муфты, ограждения упругой пластинчатой муфты, общей маслоустановки с трубопроводами в пределах агрегата для маслоснабжения подшипников, а также трубопроводов слива утечек.

Агрегаты допускают поставку с установкой насоса и двигателя на единой жесткой фундаментной раме.

УСЛОВИЯ ЭКСПЛУАТАЦИИ

Насосы (агрегаты) типа НМ 1250...10000 изготавливаются в климатическом исполнении УХЛ категории размещения 4 (при температуре окружающего воздуха от +1°C до +40°C по ГОСТ 15150. Насосы (агрегаты) изготавливаются в сейсмостойком исполнении для районов с сейсмичностью до 9 баллов по шкале MSK-64 включительно. Подтверждение сейсмостойкости производится разработчиком расчетным путем.

Насосы (агрегаты) предназначены для эксплуатации во взрывопожароопасных зонах класса 2 по ГОСТ Р 51330.9 и класса В-1а согласно «Правилам устройства электроустановок» (ПУЭ), в которых возможно образование взрывоопасных смесей категории II А по ГОСТ Р 51330.11, группа взрыво-опасной смеси Т3 по ГОСТ Р 51330.5 и ПУЭ.

СТРУКТУРА УСЛОВНОГО ОБОЗНАЧЕНИЯ

Пример условного обозначения насоса магистрального с подачей 900 м³/ч, напором 215 м, с ротором 0,7 от номинальной подачи, с обточенным рабочим колесом «а», модернизированного,

в климатическом исполнении УХЛ категории размещения 4:

АНМ 1250/0,7-260а-2.1УХЛ4.

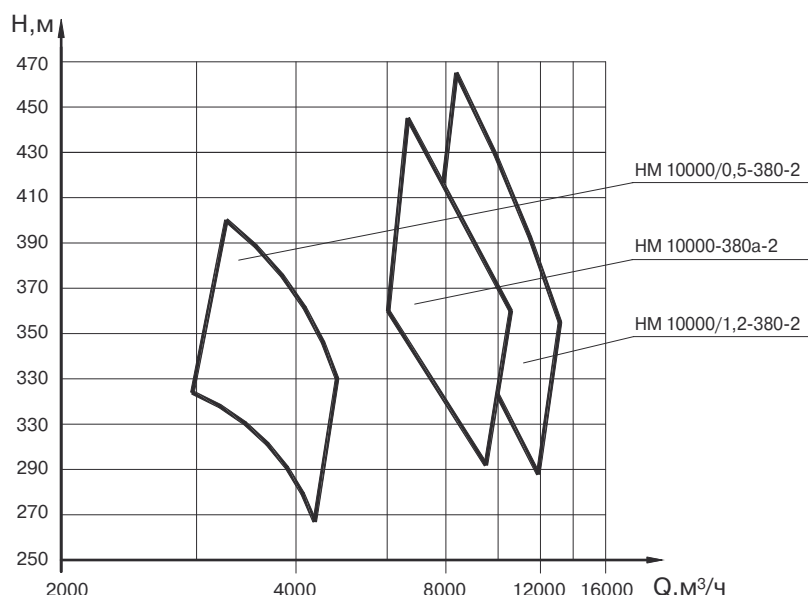
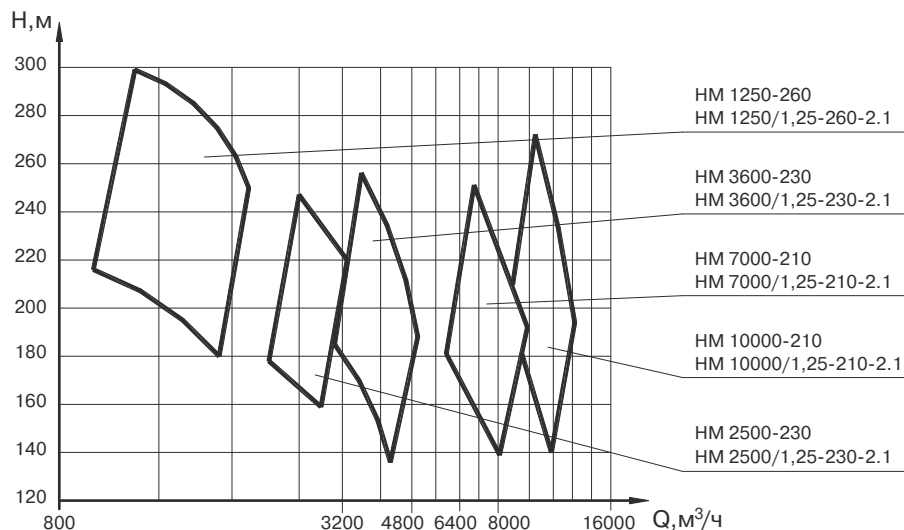
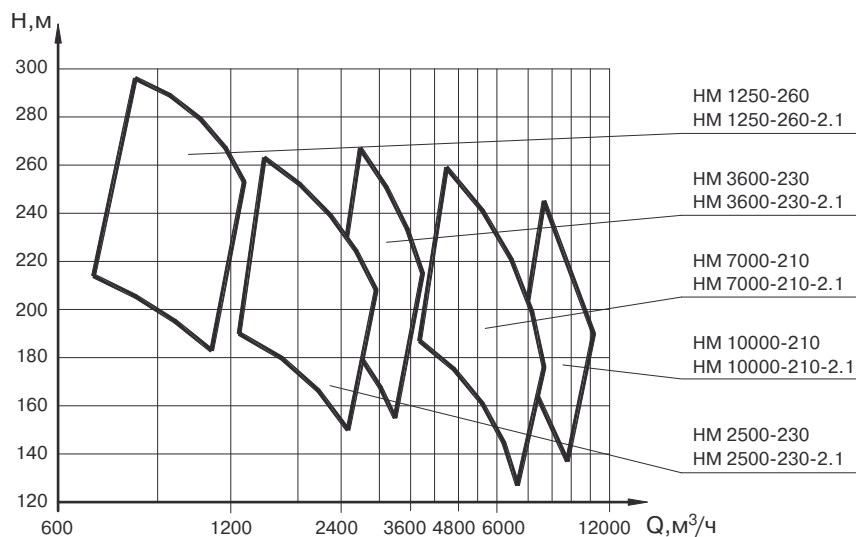
А — отличительный индекс агрегата.

	XX	XXXX	/	XX	-	XXX	x	-	X.X	-	XXXX
насос магистральный											
подача насоса в номинальном режиме, м ³ /ч											
обозначение ротора насоса по подаче (для основного исполнения не указывается)											
напор насоса в номинальном режиме, м											
обозначение обточки рабочего колеса (для основного исполнения не указывается)											
порядковый номер модернизации											
обозначение климатического исполнения и категории размещения по ГОСТ 15150											

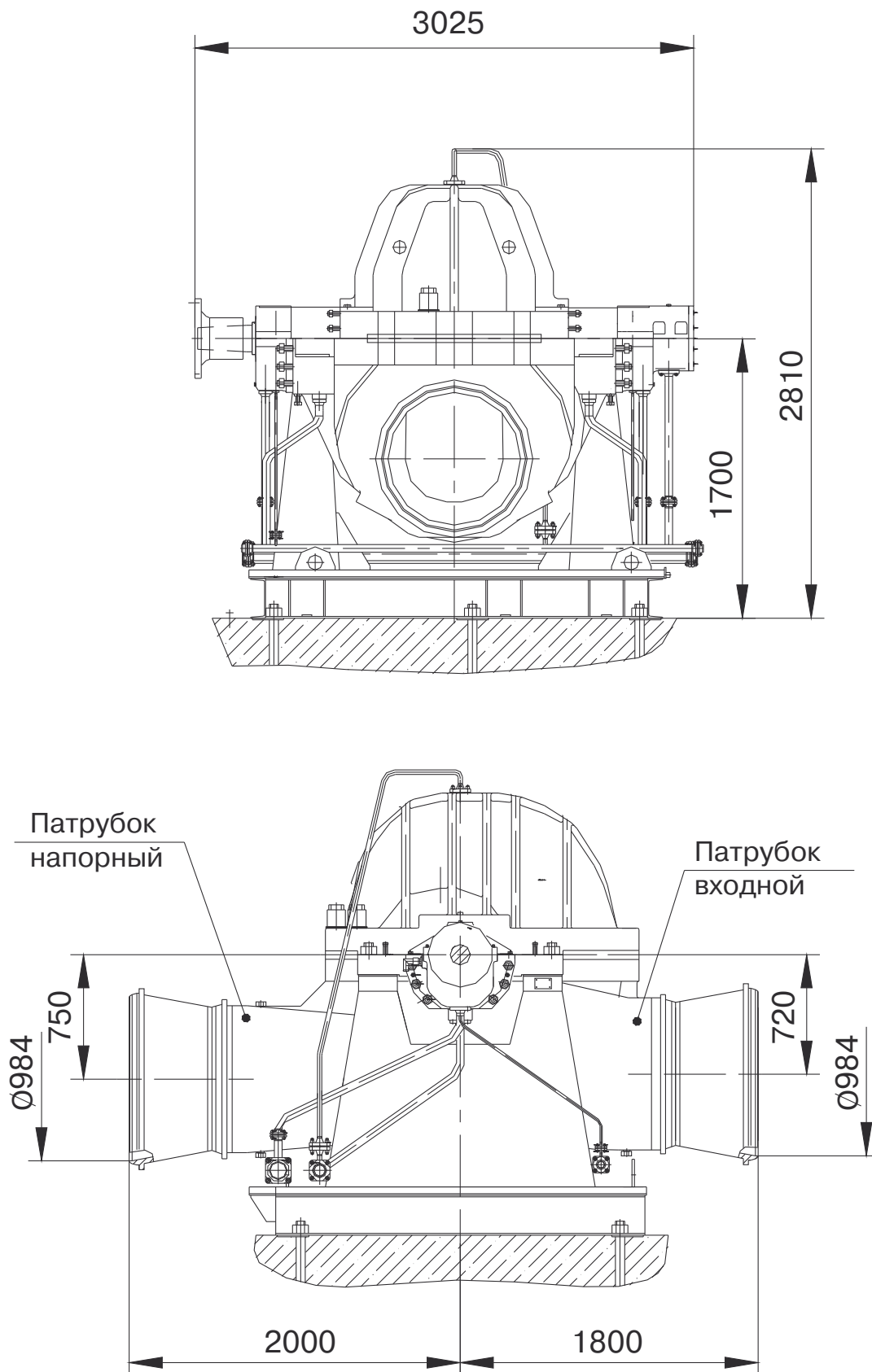
ТЕХНИЧЕСКИЕ ХАРАКТЕРИСТИКИ

марка насоса	подача, м ³ /ч	напор, м	частота вращения, об/мин	мощность, кВт	допускаемый кавитационный запас, м	КПД, %
НМ 1250-260-2.1 УХЛ4	1250	260	3000	928	20	82
НМ 1250-260а-2.1 УХЛ4	1135	215		697	20	82
НМ 1250-260б-2.1 УХЛ4	1070	192		587	20	82
НМ 1250/0,7-260-2.1 УХЛ4	900	255		707	16	79
НМ 1250/1,25-260-2.1 УХЛ4	1565	270		1269	31	78
НМ 2500-230-2.1 УХЛ4	2500	230		1548	32	87
НМ 2500-230а-2.1 УХЛ4	2300	195		1207	32	87
НМ 2500-230б-2.1 УХЛ4	2190	176		1038	32	87
НМ 2500/0,5-230-2.1 УХЛ4	1250	220		805	25	80
НМ 2500/0,7-230-2.1 УХЛ4	1800	225		1143	27	83
НМ 2500/1,25-230-2.1 УХЛ4	3150	225		2024	46	82
НМ 3600-230-2.1 УХЛ4	3600	230		2204	38	88
НМ 3600-230а-2.1 УХЛ4	3325	196		1734	38	88
НМ 3600-230б-2.1 УХЛ4	3230	185		1590	38	88
НМ 3600/0,5-230-2.1 УХЛ4	1800	230		1197	33	81
НМ 3600/0,7-230-2.1 УХЛ4	2500	230		1603	35	84
НМ 3600/1,25-230-2.1 УХЛ4	4500	220		2793	45	83
НМ 5000-210-2.1 УХЛ4	5000	210		2763	42	89
НМ 5000-210а-2.1 УХЛ4	4720	187		2323	42	89
НМ 5000-260б-2.1 УХЛ4	4500	170		2013	42	89
НМ 5000/0,5-210-2.1 УХЛ4	2500	200		1446	27	81
НМ 5000/0,7-210-2.1 УХЛ4	3500	220		2147	31	84
НМ 7000-210-2.1 УХЛ4	7000	210		3825	52	90
НМ 7000-210а-2.1 УХЛ4	6630	188		3244	52	90
НМ 7000-210б-2.1 УХЛ4	6340	172		2838	52	90
НМ 7000/0,5-210-2.1 УХЛ4	3500	205		2075	50	81
НМ 7000/0,7-210-2.1 УХЛ4	5000	210		2893	45	85
НМ 7000/1,25-210-2.1 УХЛ4	8750	210		5063	69	85
НМ 10000-210-2.1 УХЛ4	10000	210		5465	65	90
НМ 10000-210а-2.1 УХЛ4	9600	194		4846	65	90
НМ 10000-210б-2.1 УХЛ4	9300	182		4405	65	90
НМ 10000/0,5-210-2.1 УХЛ4	5000	210		3074	45	80
НМ 10000/0,7-210-2.1 УХЛ4	7000	210		3903	60	84
НМ 10000/1,25-210-2.1 УХЛ4	12500	210		7149	97	86
НМ 10000/0,5-380-2	4500	350		4300	37	87
НМ 10000/0,7-380а-2	7500	305		6100	39	89
НМ 10000/0,7-380-2	7500	380		7600	39	89
НМ 10000-380-2	9600	305		9550	40	90
НМ 10000/1.2-380-2	12000	380		11900	45	90

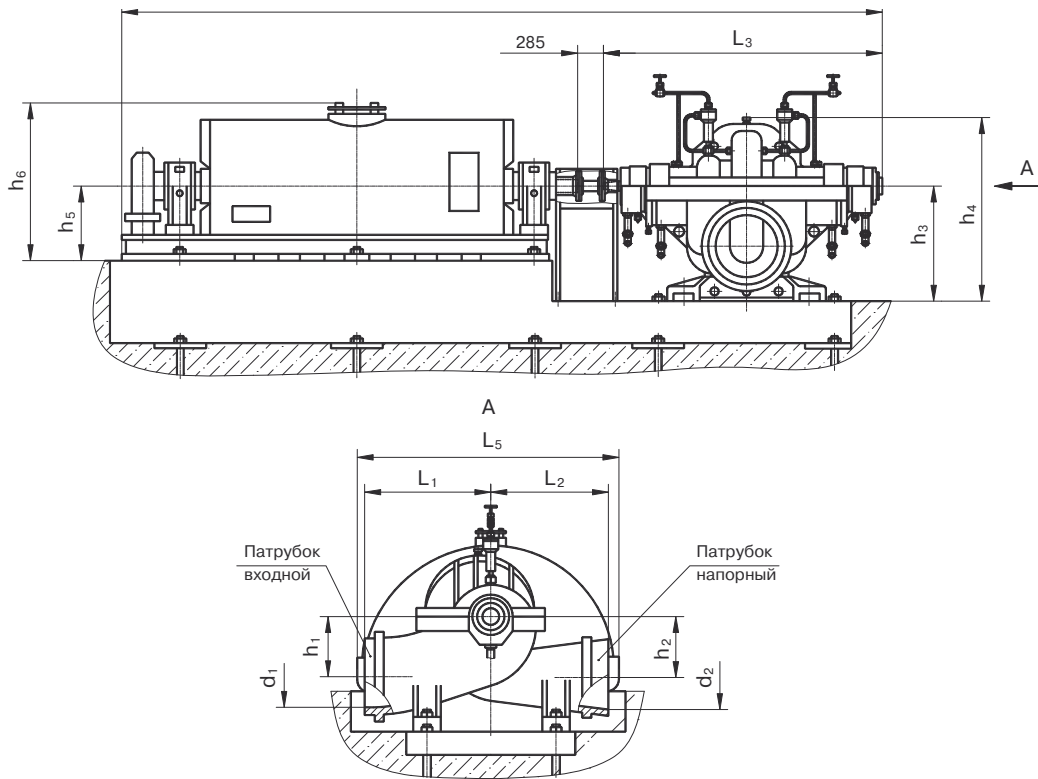
Q-H - характеристики



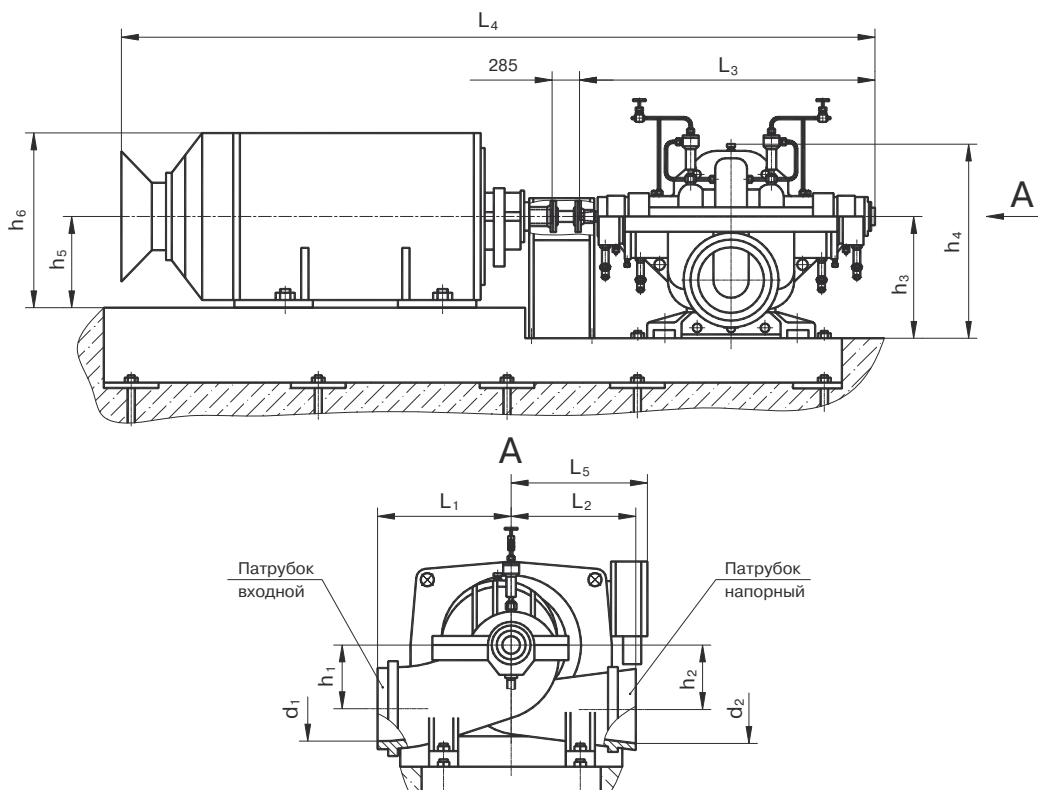
ГАБАРИТНЫЕ РАЗМЕРЫ
(насос типа НМ 10000-380-2)



ГАБАРИТНЫЕ РАЗМЕРЫ
(агрегат типа АНМ с двигателем СДП)



(агрегат типа АНМ с двигателем АЗВМ)



ГАБАРИТНЫЕ РАЗМЕРЫ

марка агрегата	двигатель	напр., В	h ₁ , мм	h ₂ , мм	h ₃ , мм	h ₄ , мм	h ₅ , мм	h ₆ , мм	l ₁ , мм	l ₂ , мм	l ₃ , мм	l ₄ , мм	l ₅ , мм	d ₁ , мм	d ₂ , мм	масса, кг	
																насоса	агрег.
АНМ 1250-260-2.1 УХЛ4	СТДП-1250-2 УХЛ4	6000	340	320	630	1200	630	1350	700	700	1840	5175	2010	353	353	3000	11530
АНМ 1250-260а-2.1 УХЛ4	СТДП-1250-2 УХЛ4	6000	340	320	630	1200	630	1350	700	700	1840	5175	2010	353	353	3000	11530
АНМ 1250-2606-2.1 УХЛ4	СТДП-1250-2 УХЛ4	6000	340	320	630	1200	630	1350	700	700	1840	5175	2010	353	353	3000	11530
АНМ 1250-260-2.1 УХЛ4	СТДП-1250-2 УХЛ4	10000	340	320	630	1200	630	1350	700	700	1840	5175	2010	353	353	3000	11530
АНМ 1250-260а-2.1 УХЛ4	СТДП-1250-2 УХЛ4	10000	340	320	630	1200	630	1350	700	700	1840	5175	2010	353	353	3000	11530
АНМ 1250-2606-2.1 УХЛ4	СТДП-1250-2 УХЛ4	10000	340	320	630	1200	630	1350	700	700	1840	5175	2010	353	353	3000	11530
АНМ 1250/0,7-260-2.1 УХЛ4	СТДП-1250-2 УХЛ4	6000	340	320	630	1200	630	1350	700	700	1840	5175	2010	353	353	3000	11530
АНМ 1250/0,7-260-2.1 УХЛ4	СТДП-1250-2 УХЛ4	10000	340	320	630	1200	630	1350	700	700	1840	5175	2010	353	353	3000	11530
АНМ 1250/1,25-260-2.1 УХЛ4	СТДП-1600-2 УХЛ4	6000	340	320	630	1200	630	1350	700	700	1840	5275	2010	353	353	3000	12130
АНМ 1250/1,25-260-2.1 УХЛ4	СТДП-1600-2 УХЛ4	10000	340	320	630	1200	630	1350	700	700	1840	5275	2010	353	353	3000	12130
АНМ 2500-230-2.1 УХЛ4	СТДП-2000-2 УХЛ4	6000	440	440	870	1350	630	1405	1000	800	2135	5675	2010	512	380	4230	13960
АНМ 2500-230а-2.1 УХЛ4	СТДП-2000-2 УХЛ4	6000	440	440	870	1350	630	1405	1000	800	2135	5675	2010	512	380	4230	13960
АНМ 2500-2306-2.1 УХЛ4	СТДП-2000-2 УХЛ4	6000	440	440	870	1350	630	1405	1000	800	2135	5675	2010	512	380	4230	13960
АНМ 2500-230-2.1 УХЛ4	СТДП-2000-2 УХЛ4	10000	440	440	870	1350	630	1405	1000	800	2135	5675	2010	512	380	4230	13960
АНМ 2500-230а-2.1 УХЛ4	СТДП-2000-2 УХЛ4	10000	440	440	870	1350	630	1405	1000	800	2135	5675	2010	512	380	4230	13960
АНМ 2500-2306-2.1 УХЛ4	СТДП-2000-2 УХЛ4	10000	440	440	870	1350	630	1405	1000	800	2135	5675	2010	512	380	4230	13960
АНМ 2500/0,5-230-2.1 УХЛ4	СТДП-1250-2 УХЛ4	6000	440	440	870	1350	630	1405	1000	800	2135	5470	2010	512	380	4230	12960
АНМ 2500/0,5-230-2.1 УХЛ4	СТДП-1250-2 УХЛ4	10000	440	440	870	1350	630	1405	1000	800	2135	5470	2010	512	380	4230	12960
АНМ 2500/0,7-230-2.1 УХЛ4	СТДП-1600-2 УХЛ4	6000	440	440	870	1350	630	1405	1000	800	2135	5570	2010	512	380	4230	13560
АНМ 2500/0,7-230-2.1 УХЛ4	СТДП-1600-2 УХЛ4	10000	440	440	870	1350	630	1405	1000	800	2135	5570	2010	512	380	4230	13560
АНМ 2500/1,25-230-2.1 УХЛ4	СТДП-2500-2 УХЛ4	6000	440	440	870	1350	680	1405	1000	800	2135	5955	2220	512	380	4230	17080
АНМ 2500/1,25-230-2.1 УХЛ4	СТДП-2500-2 УХЛ4	10000	440	440	870	1350	680	1405	1000	800	2135	5955	2220	512	380	4230	17080
АНМ 3600-230-2.1 УХЛ4	СТДП-2500-2 УХЛ4	6000	440	440	870	1435	680	1450	1000	800	2135	5955	2220	512	380	4790	17840
АНМ 3600-230а-2.1 УХЛ4	СТДП-2500-2 УХЛ4	6000	440	440	870	1435	680	1450	1000	800	2135	5955	2220	512	380	4790	17840
АНМ 3600-2306-2.1 УХЛ4	СТДП-2500-2 УХЛ4	6000	440	440	870	1435	680	1450	1000	800	2135	5955	2220	512	380	4790	17840
АНМ 3600-230-2.1 УХЛ4	СТДП-2500-2 УХЛ4	10000	440	440	870	1435	680	1450	1000	800	2135	5955	2220	512	380	4790	17840
АНМ 3600-230а-2.1 УХЛ4	СТДП-2500-2 УХЛ4	10000	440	440	870	1435	680	1450	1000	800	2135	5955	2220	512	380	4790	17840
АНМ 3600-2306-2.1 УХЛ4	СТДП-2500-2 УХЛ4	10000	440	440	870	1435	680	1450	1000	800	2135	5955	2220	512	380	4790	17840
АНМ 3600/0,5-230-2.1 УХЛ4	СТДП-1600-2 УХЛ4	6000	440	440	870	1435	630	1350	1000	800	2135	5570	2010	512	380	4790	14320
АНМ 3600/0,5-230-2.1 УХЛ4	СТДП-1600-2 УХЛ4	1000	440	440	870	1435	630	1350	1000	800	2135	5570	2010	512	380	4790	14320

ГАБАРИТНЫЕ РАЗМЕРЫ

марка агрегата	двигатель	напр., В	h ₁ , мм	h ₂ , мм	h ₃ , мм	h ₄ , мм	h ₅ , мм	h ₆ , мм	l ₁ , мм	l ₂ , мм	l ₃ , мм	l ₄ , мм	l ₅ , мм	d ₁ , мм	d ₂ , мм	масса, кг	
																насоса	агрег.
АНМ 3600/0,7-230-2.1 УХЛ 4	СТДП-2000-2 УХЛ4	6000	440	440	870	1435	630	1350	1000	800	2135	5675	2010	512	380	4790	14720
АНМ 3600/0,7-230-2.1 УХЛ 4	СТДП-2000-2 УХЛ4	10000	440	440	870	1435	630	1350	1000	800	2135	5675	2010	512	380	4790	14720
АНМ 3600/1,25-230-2.1 УХЛ4	СТДП-3150-2 УХЛ4	6000	440	440	870	1435	680	1450	1000	800	2135	6105	2220	512	380	4790	19040
АНМ 3600/1,25-230-2.1 УХЛ4	СТДП-3150-2 УХЛ4	10000	440	440	870	1435	680	1450	1000	800	2135	6105	2220	512	380	4790	19040
АНМ 5000-210-2.1 УХЛ 4	СТДП-3150-2 УХЛ4	6000	500	440	980	1835	680	1450	1200	1100	2255	6225	-	610	512	5000	19450
АНМ 5000-210а-2.1 УХЛ 4	СТДП-3150-2 УХЛ4	6000	500	440	980	1835	680	1450	1200	1100	2255	6225	-	610	512	5000	19450
АНМ 5000-210б-2.1 УХЛ 4	СТДП-3150-2 УХЛ4	6000	500	440	980	1835	680	1450	1200	1100	2255	6225	-	610	512	5000	19450
АНМ 5000-210-2.1 УХЛ 4	СТДП-3150-2 УХЛ4	10000	500	440	980	1835	680	1450	1200	1100	2255	6225	-	610	512	5000	19450
АНМ 5000-210а-2.1 УХЛ 4	СТДП-3150-2 УХЛ4	10000	500	440	980	1835	680	1450	1200	1100	2255	6225	-	610	512	5000	19450
АНМ 5000-210б-2.1 УХЛ 4	СТДП-3150-2 УХЛ4	10000	500	440	980	1835	680	1450	1200	1100	2255	6225	-	610	512	5000	19450
АНМ 5000/0,5-210-2.1 УХЛ 4	СТДП-2000-2 УХЛ4	6000	500	440	980	1835	630	1350	1200	1100	2255	5795	-	610	512	5000	15130
АНМ 5000/0,5-210-2.1 УХЛ 4	СТДП-2000-2 УХЛ4	10000	500	440	980	1835	630	1350	1200	1100	2255	5795	-	610	512	5000	15130
АНМ 5000/0,7-210-2.1 УХЛ 4	СТДП-2500-2 УХЛ4	6000	500	440	980	1835	680	1450	1200	1100	2255	6075	-	610	512	5000	18250
АНМ 5000/0,7-210-2.1 УХЛ 4	СТДП-2500-2 УХЛ4	10000	500	440	980	1835	680	1450	1200	1100	2255	6075	-	610	512	5000	18250
АНМ 7000-210-2.1 УХЛ 4	СТДП-5000-2 УХЛ4	6000	500	500	1000	1785	680	1450	1200	1100	2483	6725	-	610	610	6875	23630
АНМ 7000-210а-2.1 УХЛ 4	СТДП-5000-2 УХЛ4	6000	500	500	1000	1785	680	1450	1200	1100	2483	6725	-	610	610	6875	23630
АНМ 7000-210б-2.1 УХЛ 4	СТДП-5000-2 УХЛ4	6000	500	500	1000	1785	680	1450	1200	1100	2483	6725	-	610	610	6875	23630
АНМ 7000-210-2.1 УХЛ 4	СТДП-5000-2 УХЛ4	10000	500	500	1000	1785	680	1450	1200	1100	2483	6725	-	610	610	6875	23630
АНМ 7000-210а-2.1 УХЛ 4	СТДП-5000-2 УХЛ4	10000	500	500	1000	1785	680	1450	1200	1100	2483	6725	-	610	610	6875	23630
АНМ 7000-210б-2.1 УХЛ 4	СТДП-5000-2 УХЛ4	10000	500	500	1000	1785	680	1450	1200	1100	2483	6725	-	610	610	6875	23630
АНМ 7000/0,5-210-2.1 УХЛ 4	СТДП-2500-2 УХЛ4	6000	500	500	1000	1785	680	1450	1200	1100	2483	6225	-	610	610	6875	20030
АНМ 7000/0,5-210-2.1 УХЛ 4	СТДП-2500-2 УХЛ4	10000	500	500	1000	1785	680	1450	1200	1100	2483	6225	-	610	610	6875	20030
АНМ 7000/0,7-210-2.1 УХЛ 4	СТДП-4000-2 УХЛ4	6000	500	500	1000	1785	680	1450	1200	1100	2483	6475	-	610	610	6875	21850
АНМ 7000/0,7-210-2.1 УХЛ 4	СТДП-4000-2 УХЛ4	10000	500	500	1000	1785	680	1450	1200	1100	2483	6475	-	610	610	6875	21850
АНМ 7000/1,25-210-2.1 УХЛ4	СТДП-6300-2Б УХЛ4	6000	500	500	1000	1785	860	1815	1200	1100	2483	7180	2630	610	610	6875	30830
АНМ 7000/1,25-210-2.1 УХЛ4	СТДП-6300-2Б УХЛ4	10000	500	500	1000	1785	860	1815	1200	1100	2483	7180	2630	610	610	6875	30630
АНМ 10000-210-2.1 УХЛ 4	СТДП-6300-2Б УХЛ4	6000	600	600	1200	2050	860	1815	1300	1445	2500	7275	-	801	801	10300	34850
АНМ 10000-210а-2.1 УХЛ 4	СТДП-6300-2Б УХЛ4	6000	600	600	1200	2050	860	1815	1300	1445	2500	7275	-	801	801	10300	34850
АНМ 10000-210б-2.1 УХЛ 4	СТДП-6300-2Б УХЛ4	6000	600	600	1200	2050	860	1815	1300	1445	2500	7275	-	801	801	10300	34850
АНМ 10000-210-2.1 УХЛ 4	СТДП-6300-2Б УХЛ4	10000	600	600	1200	2050	860	1815	1300	1445	2500	7275	-	801	801	10300	34850

ГАБАРИТНЫЕ РАЗМЕРЫ

марка агрегата	двигатель	напр., В	h ₁ , мм	h ₂ , мм	h ₃ , мм	h ₄ , мм	h ₅ , мм	h ₆ , мм	l ₁ , мм	l ₂ , мм	l ₃ , мм	l ₄ , мм	l ₅ , мм	d ₁ , мм	d ₂ , мм	масса, кг	
																насоса	агрег.
АНМ 10000-210а-2.1 УХЛ4	СТДП-6300-2Б УХЛ4	10000	600	600	1200	2050	860	1815	1300	1445	2500	7275	-	801	801	10300	34850
АНМ 10000-210б-2.1 УХЛ4	СТДП-6300-2Б УХЛ4	10000	600	600	1200	2050	860	1815	1300	1445	2500	7275	-	801	801	10300	34850
АНМ 10000/0,5-210-2.1 УХЛ4	СТДП-4000-2 УХЛ4	6000	600	600	1200	2050	680	1450	1300	1445	2500	6570	-	801	801	10300	25870
АНМ 10000/0,5-210-2.1 УХЛ4	СТДП-4000-2 УХЛ4	10000	600	600	1200	2050	680	1450	1300	1445	2500	6570	-	801	801	10300	25870
АНМ 10000/0,7-210-2.1 УХЛ4	СТДП-5000-2 УХЛ4	6000	600	600	1200	2050	680	1450	1300	1445	2500	6820	-	801	801	10300	27650
АНМ 10000/0,7-210-2.1 УХЛ4	СТДП-5000-2 УХЛ4	10000	600	600	1200	2050	680	1450	1300	1445	2500	6820	-	801	801	10300	27650
АНМ 10000/1,25-210-2.1 УХЛ4	СТДП-8000-2Б УХЛ4	6000	600	600	1200	2050	860	1815	1300	1445	2500	7520	-	801	801	10300	35700
АНМ 10000/1,25-210-2.1 УХЛ4	СТДП-8000-2Б УХЛ4	10000	600	600	1200	2050	860	1815	1300	1445	2500	7520	-	801	801	10300	35700

марка агрегата	двигатель	h ₁ , мм	h ₂ , мм	h ₃ , мм	h ₄ , мм	h ₅ , мм	h ₆ , мм	l ₁ , мм	l ₂ , мм	l ₃ , мм	l ₄ , мм	l ₅ , мм	d ₁ , мм	d ₂ , мм	масса, кг	
															насоса	агрегата
АНМ 1250-260-2.1 УХЛ4	4А3МВ-1250/6000 У2,5	340	320	630	1200	560	1135	700	700	1840	4655	1060	353	353	3000	9080
АНМ 1250-260а-2.1 УХЛ4	4А3МВ-1250/6000 У2,5	340	320	630	1200	560	1135	700	700	1840	4655	1060	353	353	3000	9080
АНМ 1250-260б-2.1 УХЛ4	4А3МВ-1250/6000 У2,5	340	320	630	1200	560	1135	700	700	1840	4655	1060	353	353	3000	9080
АНМ 1250-260-2.1 УХЛ4	4А3МВ-1250/10000 У2,5	340	320	630	1200	560	1135	700	700	1840	4765	1060	353	353	3000	9400
АНМ 1250-260а-2.1 УХЛ4	4А3МВ-1250/10000 У2,5	340	320	630	1200	560	1135	700	700	1840	4765	1060	353	353	3000	9400
АНМ 1250-260б-2.1 УХЛ4	4А3МВ-1250/10000 У2,5	340	320	630	1200	560	1135	700	700	1840	4765	1060	353	353	3000	9400
АНМ 1250/0,7-260-2.1 УХЛ4	4А3МВ-1250/6000 У2,5	340	320	630	1200	560	1135	700	700	1840	4655	1060	353	353	3000	9080
АНМ 1250/0,7-260-2.1 УХЛ4	4А3МВ-1250/10000 У2,5	340	320	630	1200	560	1135	700	700	1840	4765	1060	353	353	3000	9400
АНМ 1250/1,25-260-2.1 УХЛ4	4А3МВ-1600/6000 У2,5	340	320	630	1200	560	1135	700	700	1840	4765	1060	353	353	3000	9416
АНМ 1250/1,25-260-2.1 УХЛ4	4А3МВ-1600/10000 У2,5	340	320	630	1200	710	1420	700	700	1840	5240	1180	353	353	3000	11100
АНМ 2500-230-2.1 УХЛ4	4А3МВ-2000/6000 У2,5	440	440	870	1405	710	1420	1000	800	2135	5630	1180	512	380	4230	12934
АНМ 2500-230а-2.1 УХЛ4	4А3МВ-2000/6000 У2,5	440	440	870	1405	710	1420	1000	800	2135	5630	1180	512	380	4230	12934
АНМ 2500-230б-2.1 УХЛ4	4А3МВ-2000/6000 У2,5	440	440	870	1405	710	1420	1000	800	2135	5630	1180	512	380	4230	12934
АНМ 2500-230-2.1 УХЛ4	4А3МВ-2000/10000 У2,5	440	440	870	1405	710	1420	1000	800	2135	5630	1180	512	380	4230	12970
АНМ 2500-230а-2.1 УХЛ4	4А3МВ-2000/10000 У2,5	440	440	870	1405	710	1420	1000	800	2135	5630	1180	512	380	4230	12970
АНМ 2500/0,7-230-2.1 УХЛ4	4А3МВ-1600/10000 У2,5	440	440	870	1405	710	1420	1000	800	2135	5235	1180	512	380	4230	12530
АНМ 2500/1,25-230-2.1 УХЛ4	4А3МВ-2500/6000 У2,5	440	440	870	1405	710	1420	1000	800	2135	5855	1180	512	380	4230	14042
АНМ 2500/1,25-230-2.1 УХЛ4	4А3МВ-2500/10000 У2,5	440	440	870	1405	710	1420	1000	800	2135	5855	1180	512	380	4230	14026
АНМ 3600-230-2.1 УХЛ4	4А3МВ-2500/6000 У2,5	440	440	870	1435	710	1420	1000	800	2135	5855	1180	512	380	4790	14802

ГАБАРИТНЫЕ РАЗМЕРЫ

марка агрегата	двигатель	h ₁ , мм	h ₂ , мм	h ₃ , мм	h ₄ , мм	h ₅ , мм	h ₆ , мм	l ₁ , мм	l ₂ , мм	l ₃ , мм	l ₄ , мм	l ₅ , мм	d ₁ , мм	d ₂ , мм	масса, кг	
															насоса	агрегата
АНМ 3600/0,7-230-2.1 УХЛ4	4А3МВ-2000/6000 У2,5	440	440	870	1435	710	1420	1000	800	2135	5630	1180	512	380	4790	13694
АНМ 3600/0,7-230-2.1 УХЛ4	4А3МВ-2000/10000 У2,5	440	440	870	1435	710	1420	1000	800	2135	5630	1180	512	380	4790	13730
АНМ 3600/1,25-230-2.1 УХЛ4	5А3МВ-3150/6000 УХЛ4	440	440	870	1435	800	1605	1000	800	2135	5530	1299	512	380	4790	17520
АНМ 3600/1,25-230-2.1 УХЛ4	5А3МВ-3150/10000 УХЛ4	440	440	870	1435	800	1605	1000	800	2135	5665	1299	512	380	4790	18240
АНМ 5000-210-2.1 УХЛ4	5А3МВ-3150/6000 УХЛ4	500	440	980	1835	800	1605	1200	1100	2255	5650	1299	610	512	5000	17930
АНМ 5000-210а-2.1 УХЛ4	5А3МВ-3150/6000 УХЛ4	500	440	980	1835	800	1605	1200	1100	2255	5650	1299	610	512	5000	17930
АНМ 5000-2106-2.1 УХЛ4	5А3МВ-3150/6000 УХЛ4	500	440	980	1835	800	1605	1200	1100	2255	5650	1299	610	512	5000	17930
АНМ 5000-210-2.1 УХЛ4	5А3МВ-3150/10000 УХЛ4	500	440	980	1835	800	1605	1200	1100	2255	5785	1299	610	512	5000	18650
АНМ 5000-210а-2.1 УХЛ4	5А3МВ-3150/10000 УХЛ4	500	440	980	1835	800	1605	1200	1100	2255	5785	1299	610	512	5000	18650
АНМ 5000-2106-2.1 УХЛ4	5А3МВ-3150/10000 УХЛ4	500	440	980	1835	800	1605	1200	1100	2255	5785	1299	610	512	5000	18650
АНМ 5000/0,5-210-2.1 УХЛ4	4А3МВ-2000/6000 У2,5	500	440	980	1835	710	1420	1200	1100	2255	5750	1180	610	512	5000	14104
АНМ 5000/0,5-210-2.1 УХЛ4	4А3МВ-2000/10000 У2,5	500	440	980	1835	710	1420	1200	1100	2255	5750	1180	610	512	5000	14140
АНМ 5000/0,7-210-2.1 УХЛ4	4А3МВ-2500/6000 У2,5	500	440	980	1835	710	1420	1200	1100	2255	5975	1180	610	512	5000	15212
АНМ 5000/0,7-210-2.1 УХЛ4	4А3МВ-2500/10000 У2,5	500	440	980	1835	710	1420	1200	1100	2255	5975	1180	610	512	5000	15196
АНМ 7000-210-2.1 УХЛ4	5А3МВ-5000/6000 УХЛ4	500	500	1000	1785	800	1605	1200	1100	2483	6160	1299	610	610	6875	21880
АНМ 7000-210а-2.1 УХЛ4	5А3МВ-5000/6000 УХЛ4	500	500	1000	1785	800	1605	1200	1100	2483	6160	1299	610	610	6875	21880
АНМ 7000-2106-2.1 УХЛ4	5А3МВ-5000/6000 УХЛ4	500	500	1000	1785	800	1605	1200	1100	2483	6160	1299	610	610	6875	21880
АНМ 7000/0,5-210-2.1 УХЛ4	4А3МВ-2500/6000 У2,5	500	500	1000	1785	710	1420	1200	1100	2483	6125	1180	610	610	6875	16992
АНМ 7000/0,5-210-2.1 УХЛ4	4А3МВ-2500/10000 У2,5	500	500	1000	1785	710	1420	1200	1100	2483	6125	1180	610	610	6875	16976
АНМ 7000/0,7-210-2.1 УХЛ4	5А3МВ-4000/6000 УХЛ4	500	500	1000	1785	800	1605	1200	1100	2483	5935	1299	610	610	6875	20580
АНМ 7000/0,7-210-2.1 УХЛ4	5А3МВ-4000/10000 УХЛ4	500	500	1000	1785	800	1605	1200	1100	2483	6160	1299	610	610	6875	21780
АНМ 10000/0,5-210-2.1 УХЛ4	5А3МВ-4000/6000 УХЛ4	600	600	1200	2050	800	1605	1300	1445	2500	6030	-	801	801	10300	24600
АНМ 10000/0,5-210-2.1 УХЛ4	5А3МВ-4000/10000 УХЛ4	600	600	1200	2050	800	1605	1300	1445	2500	6255	-	801	801	10300	25800
АНМ 10000/0,7-210-2.1 УХЛ4	5А3МВ-5000/6000 УХЛ4	600	600	1200	2050	800	1605	1300	1445	2500	6255	-	801	801	10300	25900